

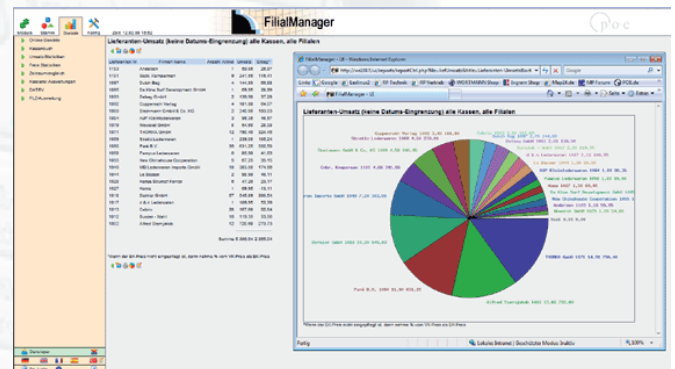
FilialManager

FilialManager ist das zentrale Kassenverwaltungssystem für POSMAN-Kassensysteme. FilialManager erlaubt die Kassen- und filialübergreifende Anlage und Pflege von Stammdaten und bietet diverse Kassenüberwachungsfunktionen und Online-Statistiken.

FilialManager ist ein MS-Windows-Programmpaket und läuft in Verbindung mit einer MySQL- oder Microsoft-SQL-Datenbank unter MS-Windows-NT/2000/XP-Pro.

FilialManager umfasst folgende Funktionen:

- Stammdatenpflege
- Artikelpflege
- Bestände pro Lager und Filiale
- Preise (Staffelpreise, Kundenpreise, Aktionspreise)
- Kunden, Kundenrabatte, Kreditlimits
- Mitarbeiter, Kassierer und Verkäufer
- Zentrale Gutscheinverwaltung
- Online-Statistik
- Kassenbetriebsübersicht
- Kassiereranmeldung
- Umsatz aktuell
- Bestandswarnungen
- Artikel-Hitlisten und Ladenhüter
- Gutscheinbestand
- OP-Listen
- Zeitraumbezogene Auswertung
- Tages-, Wochen-, Monats- und Jahresstatistiken
- Artikelumsätze
- Hitlisten und Ladenhüter
- Warengruppenauswertungen
- Verkäuferumsätze (Provision)
- Lieferantenumsätze



Zusammen mit FilialManager bietet das POSMAN-Kassensystem ein Höchstmaß an Ausfallsicherheit. Alle POS-Teilsysteme (Kassen und Filialsystem) verfügen über eigene Datenbanken, die die Stammdaten (Artikel, Kunden etc.) und Verkaufsdaten (Kassenjournal, Bestandsänderungen, Statistiken etc.) halten.

Diese Datenbanken werden kontinuierlich abgeglichen (repliziert), so dass Stammdatenänderungen in die Kassen übertragen und Abverkaufsdaten zum Warenwirtschaftssystem transportiert werden. Dies garantiert, dass bei Netzwerk- und Verbindungsstörungen die Kassen weiterhin funktionieren und ein Abverkauf an den Kassen weiterhin gewährleistet ist.

Der FilialManager bietet daneben die schon beim POSMAN-Kassensystem implementierten Schnittstellen hin zu Warenwirtschaftssystemen. Grundsätzlich können dabei Offline- und Online-Schnittstellen realisiert werden. Bei Offline-Schnittstellen werden Filial- und Warenwirtschaftssystem nur einmal am Tag oder auf Anforderung aktualisiert.

Bei Online-Schnittstellen läuft die Kommunikation de facto permanent und zwar immer dann, wenn auf einer der beiden Seiten (FilialManager oder Warenwirtschaft) neue Informationen entstanden sind. Wurden z.B. in der Warenwirtschaft Preise verändert, gehen die veränderten Datensätze des Artikelstamms sofort via FilialManager zu den Kassen. Und in der Gegenrichtung werden Verkaufstransaktionen der Kassen sofort vom FilialManager in die Warenwirtschaft gemeldet und verändern dort online Bestandsinformationen und Umsatzdaten.